



EquiRisk-Rating

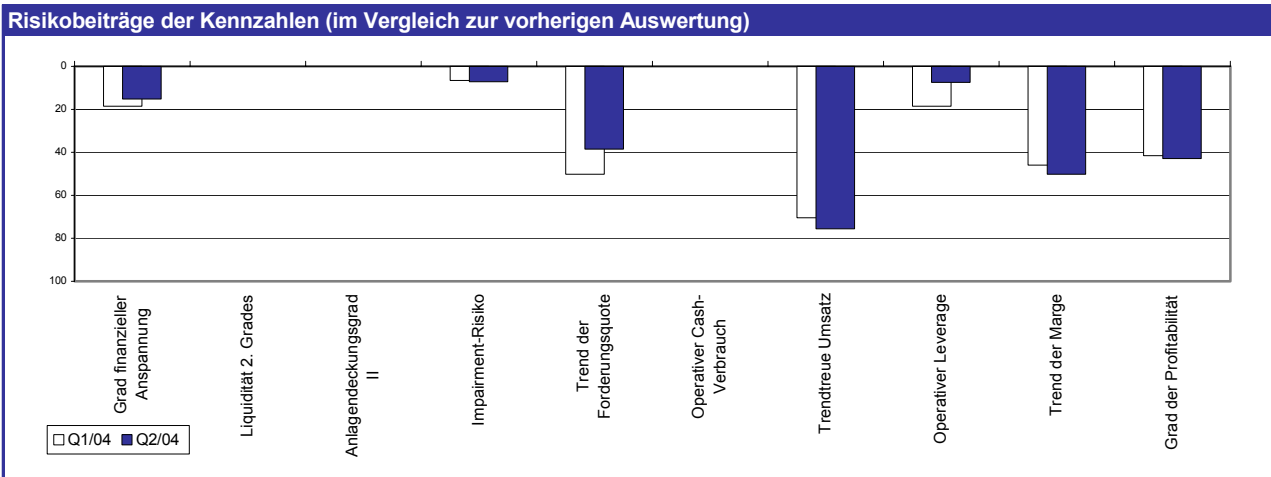
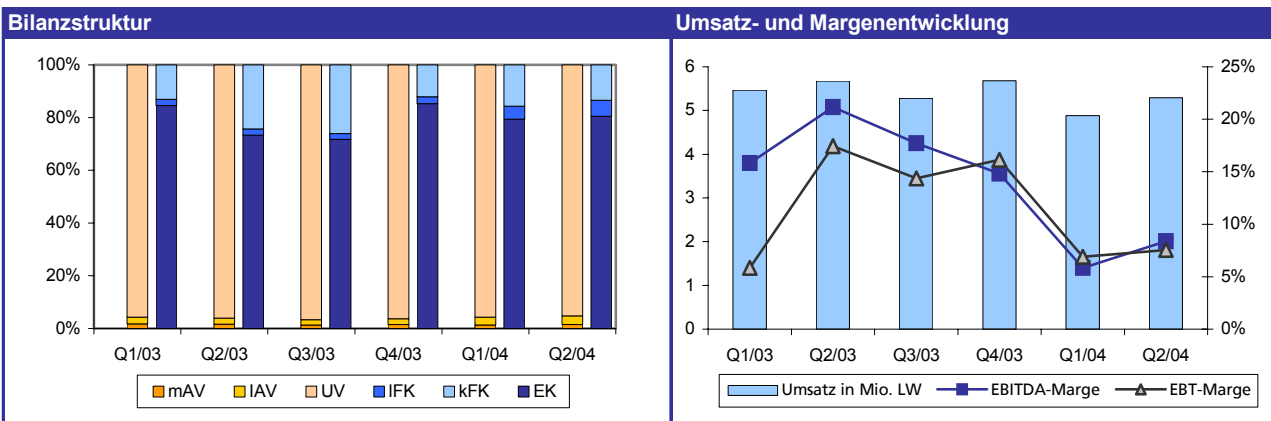
Detailreport Atoss

16.09.2004



Unternehmen	Rating	Ratingveränderung
Atoss	A	↘

Unternehmensdaten	Ratingentwicklung
ISIN: DE0005104400 Kurs: 8,34 Bloomberg: AOF GR Hoch 52W: 18,50 Reuters: AOFG.F Tief 52W: 8,11 Segment: Prime Marktkap. (Mio. €): 33,88 Technology Aktienzahl (Mio.): 4,06 Index: TecAll	

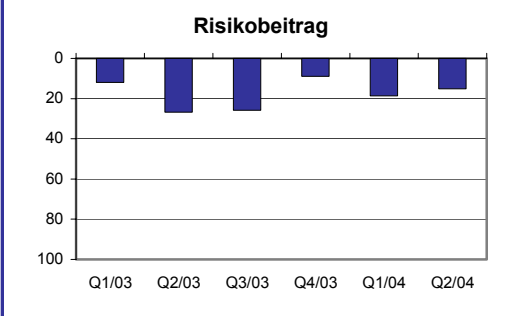
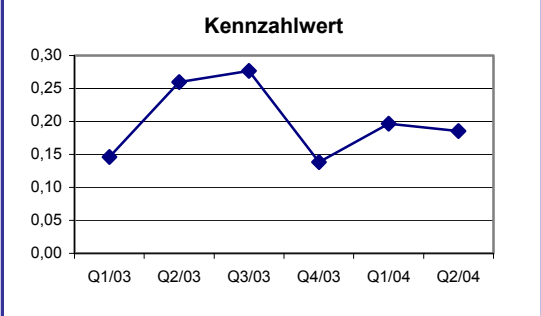


Anmerkungen

Die ATOSS Software AG ist in der aktuellen Auswertung im Rating leicht von (A+) auf (A) abgerutscht. Bilanziell steht das Unternehmen weiterhin äußerst solide da. Der unterdurchschnittliche Grad finanzieller Anspannung konnte noch weiter reduziert, sprich das Verhältnis zwischen Eigen- und Fremdkapital weiter verbessert werden. Auch die Entwicklung der Forderungen hat sich weiter entspannt. Ursache für die Ratingherabstufung ist somit in erster Linie die operative Entwicklung. Seit Q4 2002 ist der Umsatz tendenziell leicht rückläufig und verlässt dadurch den längerfristigen Wachstumstrend. Die Trendtreue des Umsatzes nimmt im aktuellen Quartal weiter ab. Das Ergebnis der letzten beiden Quartale war deutlich niedriger als in der Vergangenheit. Der längerfristige Margentrend senkt sich auf eine nur noch leicht positive Tendenz ab. Der über mehrere Quartale gemessene Grad der Profitabilität geht leicht zurück. Noch ist durch die Entwicklung keine nachhaltige operative Eintrübung zu erkennen. Die vorherige Wachstumsphase scheint aber zumindest unterbrochen zu sein. Der Ratingausblick ist stabil.



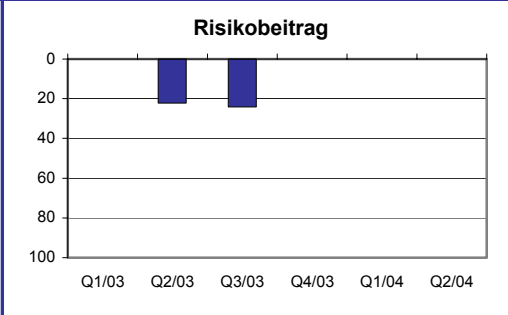
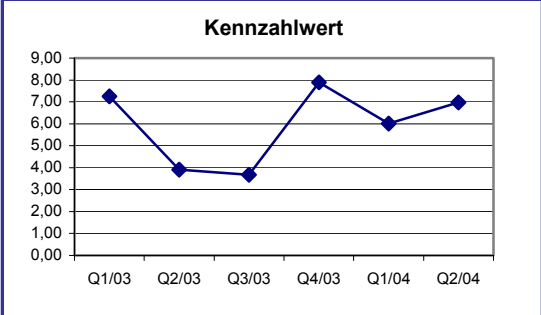
Grad finanzieller Anspannung



Veränderung zum Vorquartal

 Ratingeffekt
positiv

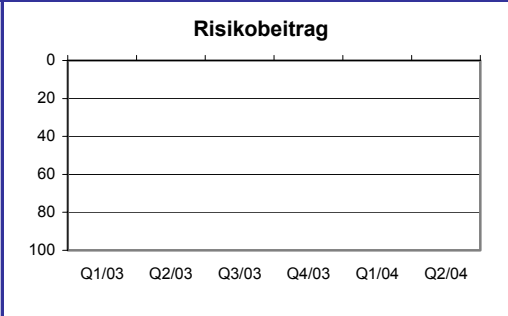
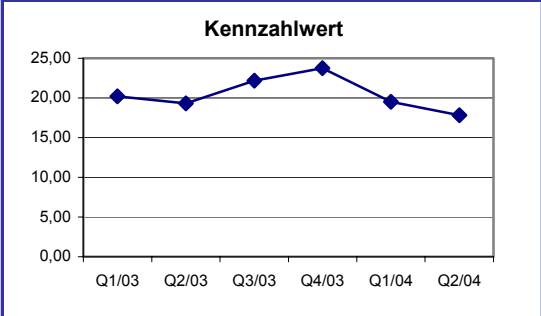
Liquidität 2. Grades



Veränderung zum Vorquartal

 Ratingeffekt
positiv

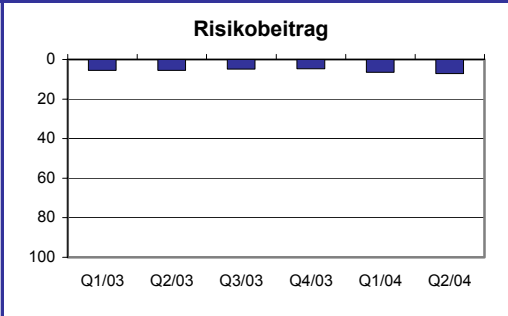
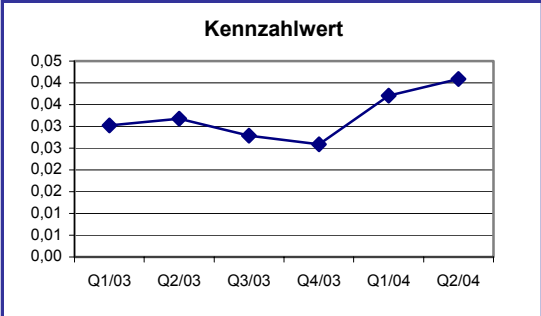
Anlagendeckungsgrad II



Veränderung zum Vorquartal

 Ratingeffekt
positiv

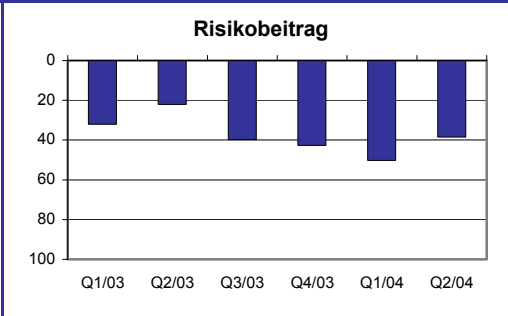
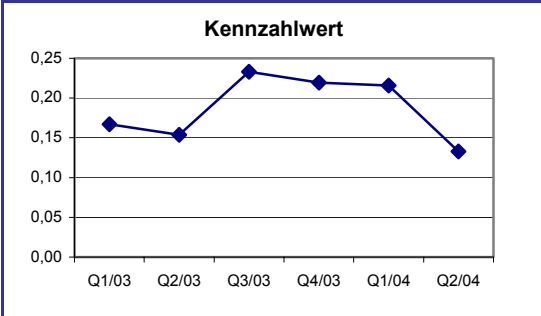
Impairment-Risiko



Veränderung zum Vorquartal

 Ratingeffekt
neutral

Trend der Forderungsquote

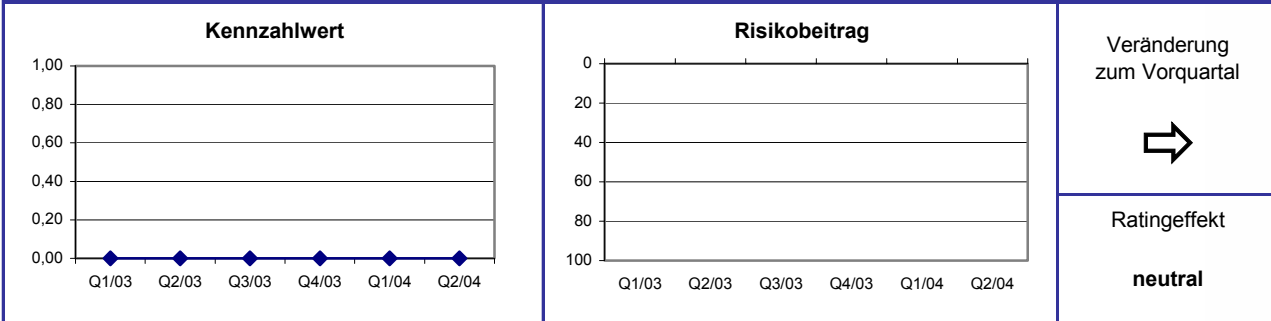


Veränderung zum Vorquartal

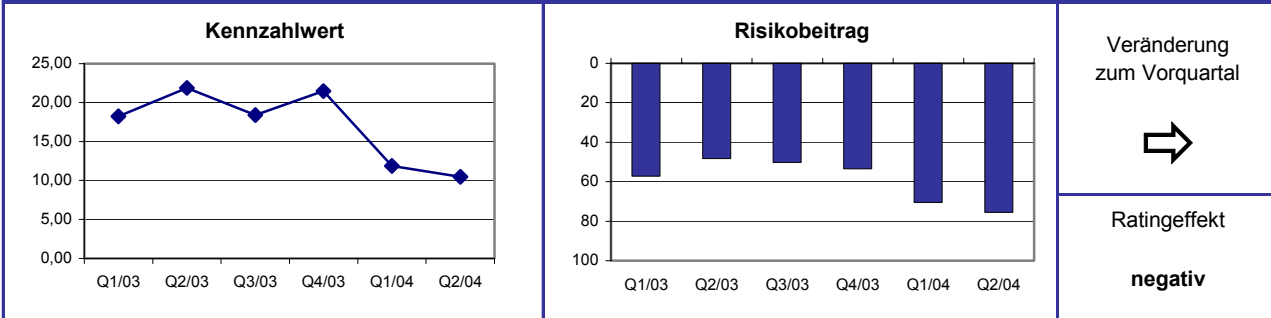
 Ratingeffekt
neutral



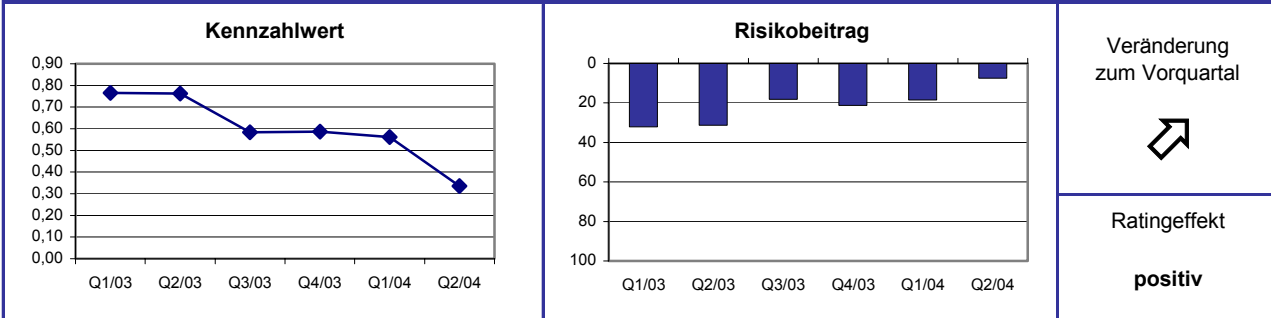
Operativer Cash-Verbrauch



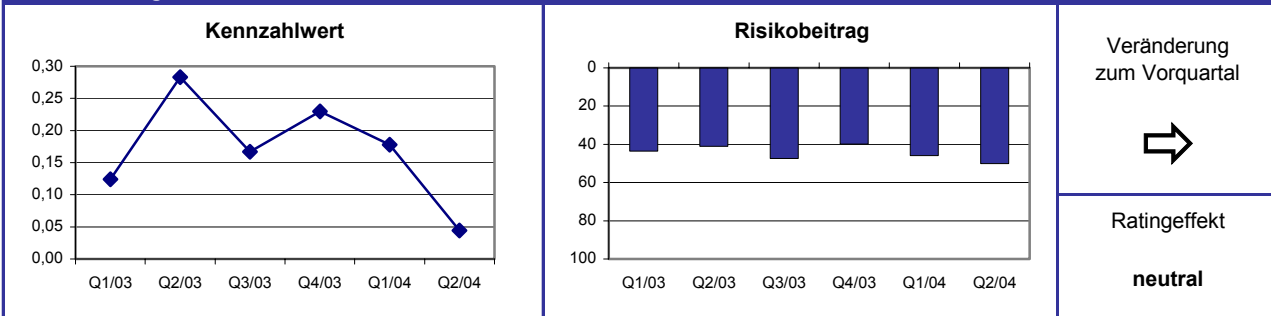
Trendreue Umsatz



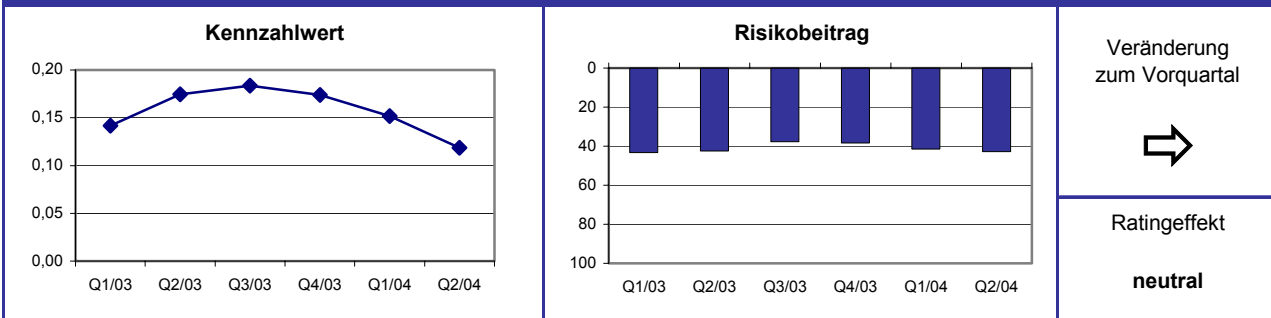
Operativer Leverage



Trend der Marge



Grad der Profitabilität





Was ist das EquiRisk-Rating?

Das EquiRisk-Rating der SES Rating GmbH, Hamburg, ist das Ergebnis eines rein quantitativen Modells. Nach Meinung von SES Rating ist es in der Lage, Unternehmen danach zu differenzieren, welchem unternehmensspezifischen Risiko der Marktwert des Eigenkapitals unterliegt. Es erfasst sowohl operative als auch bilanzielle Risiken, nicht aber allgemeine Marktrisiken. Das EquiRisk-Rating drückt insofern die Wahrscheinlichkeit aus, mit der ein Unternehmen zukünftig operative Einbrüche erleiden, in finanzielle Schwierigkeiten geraten bzw. die Erwartungen der Anleger bezüglich der fundamentalen Geschäftsentwicklung enttäuschen könnte. Es handelt sich jedoch um kein Maß für die Bewertung einer Aktie oder die Bonitätsrisiken des Fremdkapitals.

Was kann das EquiRisk Rating?

Das EquiRisk-Rating erhöht - in seiner ersten Stufe der Markteinführung zunächst für sämtliche voraussichtlich rund 150-200 Technologie-Titel des Prime Standard - die Vergleichbarkeit der sich bietenden Investitionsalternativen und ermöglicht den Investoren somit eine schnellere und gezieltere Anlageentscheidung. Die relative Risikoindikation erleichtert Investoren die Auswahl der zu ihrem Risikoprofil passenden Aktien. Eine Anlageempfehlung ist aus dem EquiRisk-Rating jedoch nicht abzuleiten, da es als Eigenkapital-Rating nur das spezifische Risiko eines Unternehmens beurteilt. Weitere, für eine Anlageentscheidung wesentliche Aspekte, wie z.B. Marktpreise oder die Risikopräferenz des jeweiligen Investors, werden nicht berücksichtigt.

Definition der Ratingklassen

EquiRisk-Rating A

A-geratete Unternehmen zeichnen sich durch ein besonders niedriges unternehmensspezifisches Risiko aus. Ihre Situation ist operativ und bilanziell als solide zu bezeichnen. Sowohl operativ als auch bilanziell sind daher keine gravierenden Einbrüche zu erwarten.

EquiRisk-Rating B

B-geratete Unternehmen zeichnen sich durch ein moderates unternehmensspezifisches Risiko aus. Das Eintreten eines negativen oder enttäuschenden fundamentalen Ereignisses ist möglich. Die operative und/oder bilanzielle Situation zeigt Schwächen, ist aber nicht bedrohlich.

EquiRisk-Rating C

C-geratete Unternehmen zeichnen sich durch ein hohes unternehmensspezifisches Risiko aus. Das Eintreten eines negativen oder enttäuschenden fundamentalen Ereignisses ist überdurchschnittlich wahrscheinlich. Die operative und/oder bilanzielle Situation weist Schwächen auf, die den Unternehmen mittelfristig in ihrer Existenz bedrohlich werden könnten.

EquiRisk-Rating D

D-geratete Unternehmen leiden unter einem Liquiditäts- und Finanzierungsengpass. Die operative Lage und Entwicklung wird durch die finanzielle Anspannung überlagert. Sollten in absehbarer Zeit keine zusätzlichen finanziellen Mittel beschafft werden können, ist eine Insolvenz wahrscheinlich.

Ratingzusatz

EquiRisk-Ratings können mit einem Ratingzusatz (+ oder -) versehen sein. Er beschreibt die relative Stellung des jeweiligen Unternehmens innerhalb einer Ratingklasse:

- + = Unternehmen befindet sich im oberen Bereich einer Ratingklasse
- = Unternehmen befindet sich im unteren Bereich einer Ratingklasse.

Einschränkungen

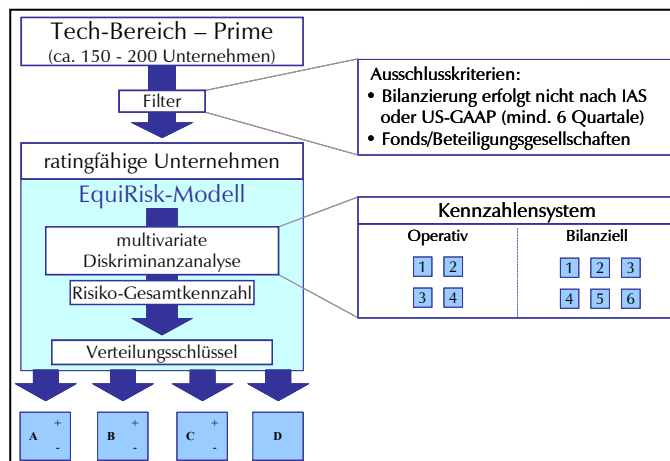
Das Rating stellt keine Empfehlung zum Kauf oder Verkauf oder Halten eines Wertpapiers dar. Auch macht es keine Aussagen über Marktpreise oder über die Eignung eines Wertpapiers für einen bestimmten Investor. Die ermittelten Ratings basieren auf von den Unternehmen veröffentlichten Abschlüssen. SES Rating führt selbst keine Prüfungen der Abschlüsse durch. Insbesondere bei den Quartalsabschlüssen kann es daher vorkommen, dass ungeprüfte finanzielle Angaben die Basis des Ratings darstellen. Ratings können aufgrund neuer, geänderter oder fehlender Informationen oder anderer Umstände geändert, zeitweise ausgesetzt oder zurückgezogen werden.

Kurzdarstellung des Rating-Verfahrens

Als Datenbasis für die Ermittlung des Ratings durch das EquiRisk-Modell dienen ausschließlich die veröffentlichten Geschäfts- und Quartalsberichte der betrachteten Unternehmen. Anhand ausgewählter Geschäftszahlen der Bilanz, GuV (Gewinn- und Verlustrechnung) und Kapitalflussrechnung ermittelt das Modell Finanzkennzahlen, die eine Beurteilung der jeweiligen operativen und finanziellen Situation ermöglichen. Zusammengefasst zu einem Kennzahlensystem (nähere Informationen hier zu siehe SES Rating „EquiRisk-Rating: Das Kennzahlensystem“) geben sie Aufschluss über das aktuelle Risikoprofil der einzelnen Unternehmen.

Darauf aufbauend nimmt das Modell eine relative Risikobeurteilung der Unternehmen vor. Dazu werden die einzelnen Werte der Finanzkennzahlen auf Basis empirisch ermittelter Gewichtungen aggregiert. Das hierzu verwendete Verfahren beruht auf einem rein mathematisch-statistischen Ansatz (multivariate Diskriminanzanalyse). Dabei gehen allein quantitative Faktoren in die Beurteilung ein. Das EquiRisk-Modell ist insofern frei von subjektiven und qualitativen Elementen.

Die aus der Aggregation hervorgehende Risikogesamtkennzahl dient als Basis für die relative Einteilung der Unternehmen in verschiedene Risikoklassen. Die Überführung erfolgt nach einem vorher fest definierten Verteilungsschlüssel. Das Modell unterscheidet die vier Risikoklassen (Ratingstufen) A bis D, wobei Unternehmen mit dem EquiRisk-Rating A als am risikoärmsten und diejenigen mit dem EquiRisk-Rating D als am risikoreichsten eingestuft sind.



Erläuterungen zum Detailreport

Bilanzstruktur

Die Bilanzstruktur stellt die strukturelle Entwicklung von Aktiva und Passiva im Zeitverlauf gegenüber.

Aktiva: Anlagevermögen materiell (mAV) und immateriell (iAV), Umlaufvermögen (UV)

Passiva: Eigenkapital (EK), Fremdkapital: langfristig (IFK) und kurzfristig (kFK)

Umsatz- und Margenentwicklung

Die Grafik zeigt die Entwicklung von Umsatz, EBITDA- und EBT-Marge im Zeitverlauf.

Risikobeitrag

Der Risikobeitrag gibt an, in welchem Maße der Wert einer Finanzkennzahl zum Gesamtrisiko des Unternehmens beiträgt. Je länger der Balken desto höher ist der Risikobeitrag zum jeweiligen Auswertungszeitpunkt.

Kennzahlwert

Die Grafik „Kennzahlwert“ zeigt die Veränderung der Werte der jeweiligen Finanzkennzahl im Zeitablauf.

Ratingeffekt

Positiv: Positiver Einfluss der Finanzkennzahl auf das Rating, da ihr Wert unterdurchschnittliches Risiko indiziert

Neutral: Neutraler Einfluss der Finanzkennzahl auf das Rating, da ihr Wert durchschnittliches Risiko indiziert

Negativ: Negativer Einfluss der Finanzkennzahl auf das Rating, da ihr Wert überdurchschnittliches Risiko indiziert

Veränderung zum Vorquartal

↑: Starke Verringerung des aus der Finanzkennzahl ermittelten Risikobeitrages zur vorherigen Auswertung.

↘: Verringerung des aus der Finanzkennzahl ermittelten Risikobeitrages zur vorherigen Auswertung.

⇒: Marginale Veränderung des aus der Finanzkennzahl ermittelten Risikobeitrages zur vorherigen Auswertung.

↗: Erhöhung des aus der Finanzkennzahl ermittelten Risikobeitrages zur vorherigen Auswertung.

↑: Starke Erhöhung des aus der Finanzkennzahl ermittelten Risikobeitrages zur vorherigen Auswertung.



Kontakt

SES Rating GmbH

Online-Partner:

Ferdinandstr. 29-33
20095 Hamburg

Tel: +49-40-879787-0
Fax: +49-40-879787-21

comdirect bank AG

www.equirisk.de

Mail: info@equirisk.de

www.equirisk.de/comdirect

DISCLAIMER

© Urheberrecht 2003: SES Rating GmbH., Ferdinandstraße 29-33, 20095 Hamburg. Alle Rechte vorbehalten. SÄMTLICHE HIERIN ENTHALTENEN INFORMATIONEN SIND IM NAMEN DER SES Rating GmbH. ("SES") URHEBERRECHTLICH GESCHÜTZT UND DÜRFEN VON NIEMANDEM OHNE VORHERIGE SCHRIFTLICHE GENEHMIGUNG VON SES GANZ ODER IN AUSZÜGEN AUF IRGEND EINE ART UND WEISE UND MIT WELCHEN MITTELEN AUCH IMMER KOPIERT ODER SONSTWIE VERVIELFÄLTIGT, NEU ZUSAMMENGESTELLT, WEITERÜBERMITTELT, ÜBERTRAGEN, VERTEILT, WEITERVERTRIEBEN ODER WIEDERVERKAUFT ODER ZUR SPÄTEREN NUTZUNG ZU EINEM DIESER ZWECKE AUFBEWAHRT ODER IN ANDERER WEISE VERWERTET WERDEN.

Alle hierin enthaltenen Informationen stammen aus Quellen, die von SES als präzise und zuverlässig erachtet werden. Aufgrund der Möglichkeit menschlichen Irrtums oder eines technischen Defekts oder aufgrund anderer Faktoren werden diese Informationen allerdings ohne jegliche Gewähr zur Verfügung gestellt. Insbesondere macht SES keinerlei Zusicherungen und übernimmt keinerlei Gewähr - weder explizit noch implizit - für die Genauigkeit, Aktualität, Vollständigkeit, Brauchbarkeit oder Eignung dieser Informationen für einen bestimmten Zweck. Jegliche Haftung seitens SES gegenüber natürlichen oder juristischen Personen für (a) einen Verlust oder Schaden, der ganz oder teilweise durch, aufgrund oder im Zusammenhang mit einem (aus Fahrlässigkeit oder anders begangenen) Fehler oder einem anderen Umstand oder unvorhergesehenen Ereignis in Verbindung mit der Beschaffung, Sammlung, Zusammenstellung, Analyse, Interpretation, Mitteilung, Veröffentlichung oder Lieferung dieser Informationen entsteht, gleichgültig, ob es sich dabei um Gegebenheiten handelt, die im Einflussbereich von SES oder einer seiner Führungskräfte, Mitarbeiter oder Vertreter liegen oder nicht; bzw. für (b) mittelbare, unmittelbare, spezielle, Folge-, Ausgleichs- oder Nebenschäden (einschließlich - und zwar ohne jede Einschränkung - aller entgangenen Gewinne), die sich aus der Nutzung oder der Unmöglichkeit der Nutzung dieser Informationen ergeben, und zwar selbst dann, wenn SES im Vorfeld auf die Möglichkeit solcher Schäden hingewiesen wurde, ist ausgeschlossen. Die Bonitätsbeurteilungen, die gegebenenfalls einen Teil der hierin enthaltenen Informationen darstellen, sind reine Meinungen und auch nur als solche aufzufassen; sie stellen keinesfalls Tatsachenfeststellungen oder Empfehlungen dar, bestimmte Wertpapiere zu kaufen, verkaufen oder zu halten.

SES ÜBERNIMMT KEINE WIE AUCH IMMER GEARTETE GEWÄHR - WEDER EXPLIZIT NOCH IMPLIZIT - FÜR DIE GENAUIGKEIT, AKTUALITÄT, VOLLSTÄNDIGKEIT, BRAUCHBARKEIT ODER EIGNUNG EINER SOLCHEN BEURTEILUNG ODER SONSTIGEN MEINUNG ODER INFORMATION FÜR EINEN BESTIMMTEN ZWECK.

Das Rating stellt keine Empfehlung zum Kauf oder Verkauf oder Halten eines Wertpapiers dar. Auch macht es keine Aussagen über Marktpreise oder über die Eignung eines Wertpapiers für einen bestimmten Investor. Die ermittelten Ratings basieren auf von den Unternehmen veröffentlichten Abschlüssen. SES führt selbst keine Prüfungen der Abschlüsse durch. Insbesondere bei den Quartalsabschlüssen kann es daher vorkommen, dass ungeprüfte finanzielle Angaben die Basis des Ratings darstellen. Ratings können aufgrund neuer, geänderter oder fehlender Informationen oder anderer Umstände geändert, zeitweise ausgesetzt oder zurückgezogen werden. Jede Beurteilung oder sonstige Meinung darf nur als ein Faktor von vielen in eine Anlageentscheidung einfließen, die seitens oder im Auftrag irgendeines Nutzers der hierin enthaltenen Informationen getroffen wird. Dementsprechend muss jeder dieser Nutzer auch für jedes Wertpapier und für jeden Emittenten, Bürgen und Sicherheitengeber eines jeden Wertpapiers, das er zu kaufen, halten oder zu verkaufen gedenkt, eigene Untersuchungen anstellen und eine eigene Bewertung vornehmen.

© Copyright 2003 by SES Rating GmbH., Ferdinandstraße 29-33, 20095 Hamburg. All rights reserved. ALL INFORMATION CONTAINED HEREIN IS COPYRIGHTED IN THE NAME OF SES Rating GmbH ("SES"), AND NONE OF SUCH INFORMATION MAY BE COPIED OR OTHERWISE REPRODUCED, REPACKAGED, FURTHER TRANSMITTED, TRANSFERRED, DISSEMINATED, REDISTRIBUTED OR RESOLD, OR STORED FOR SUBSEQUENT USE FOR ANY SUCH PURPOSE, IN WHOLE OR IN PART, IN ANY FORM OR MANNER OR BY ANY MEANS WHATSOEVER, BY ANY PERSON WITHOUT SES PRIOR WRITTEN CONSENT.

All information contained herein is obtained by SES from sources believed by it to be accurate and reliable. Because of the possibility of human or mechanical error as well as other factors, however, such information is provided "as is" without warranty of any kind and SES, in particular, makes no representation or warranty, express or implied, as to the accuracy, timeliness, completeness, merchantability or fitness for any particular purpose of any such information. Under no circumstances shall SES have any liability to any person or entity for (a) any loss or damage in whole or in part caused by, resulting from, or relating to, any error (negligent or otherwise) or other circumstance or contingency within or outside the control of SES or any of its directors, officers, employees or agents in connection with the procurement, collection, compilation, analysis, interpretation, communication, publication or delivery of any such information, or (b) any direct, indirect, special, consequential, compensatory or incidental damages whatsoever (including without limitation, lost profits), even if SES is advised in advance of the possibility of such damages, resulting from the use of or inability to use, any such information. The credit ratings, if any, constituting part of the information contained herein are, and must be construed solely as, statements of opinion and not statements of fact or recommendations to purchase, sell or hold any securities.

NO WARRANTY, EXPRESS OR IMPLIED, AS TO THE ACCURACY, TIMELINESS, COMPLETENESS, MERCHANTABILITY OR FITNESS FOR ANY PARTICULAR PURPOSE OF ANY SUCH RATING OR OTHER OPINION OR INFORMATION IS GIVEN OR MADE BY SES IN ANY FORM OR MANNER WHATSOEVER.

The ratings are not a recommendation to purchase, sell, or hold any security, in as much as they do not comment as to market price, yield or suitability for a particular investor. The ratings are based on current information obtained by SES from sources it considers reliable. SES does not perform an audit in connection with any rating and may, on occasion, rely on not audited financial information. The ratings may be changed, suspended, or withdrawn as a result of changes in, or unavailability of, such information, or based on other circumstances. Each rating or other opinion must be weighed solely as one factor in any investment decision made by or on behalf of any user of the information contained herein, and each such user must accordingly make its own study and evaluation of each security and of each issuer and guarantor of, and each provider of credit support for, each security that it may consider purchasing, holding or selling.